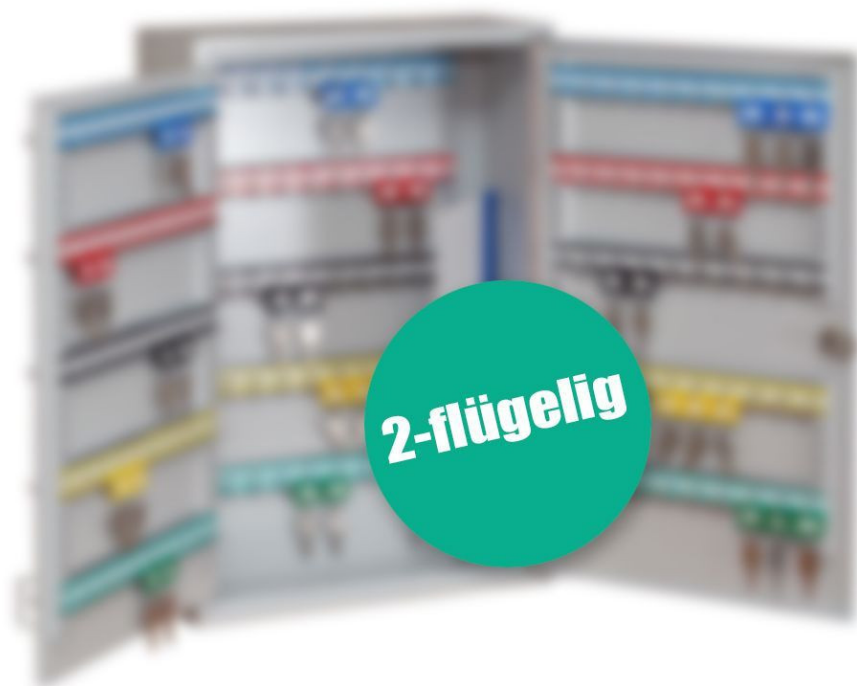


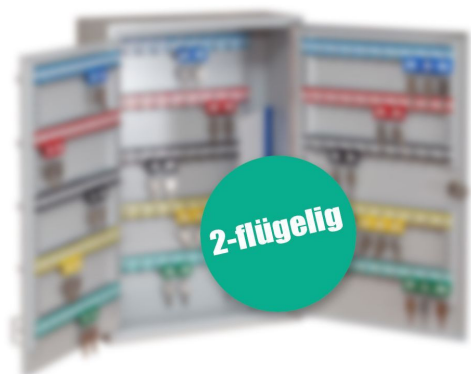
SCHLÜSSELTRESOR SERIE ST 202

- in 4 verschiedenen Modellen
- Sicherheitsstufe A und S1 nach EN 14450
- Versicherungsschutz: CHF 2'500.00 (gewerblich)



Sicherheitsstufe A und S1 Serie ST 202

 1/4  bis 75 kg



Die Versicherungseinstufung der Sachversicherer liegt im privaten Bereich bei **CHF 2'500.00**. Die Höchstgrenze für den gewerblichen Einsatz liegt bei **CHF 2'500.00**.

Allgemeine Produktdetails	
Hakenleisten verstellbar	Ja
Türanschlag	DIN rechts / DIN links
Türstärke	57 mm
Türblattstärke	6 mm
Türöffnungswinkel	90 °
Scharniere/Türbeschläge vorstehend	12 mm
Einbruchschutznorm	EN 14450 und VDMA 24992 (05/95)
Sicherheitseinstufung	Sicherheitsstufe A und S1 nach EN 14450
Zertifizierungsstelle	guz
Lackierung/Farbe	RAL 7035 Lichtgrau
Bodenverankerung vorgerüstet	Ja
Wandverankerung vorgerüstet	Ja
Korpusstärke	3 mm
Nähere Angaben zum Korpus	Korpus einwandig
Besonderheiten Verriegelung	3 seitige Verriegelung Zusätzlich gesichert durch innenliegende Verschwindsscharniere
Verschluss	Doppelbartschloss (inkl. 2 Schlüssel)
Verschlusstyp	Doppelbart

Modell	Aussen (in HxBxT)	Innen (in HxBxT)	Gewicht (in kg)	Schlüsselhaken
ST 202-01	436 × 460 × 120	430 × 454 × 38	22	70
ST 202-03	636 × 460 × 120	630 × 454 × 38	47	150
ST 202-05	636 × 460 × 300	630 × 454 × 218	53	300
ST 202-06	636 × 812 × 200	630 × 806 × 118	75	400

Irrtümer, Druckfehler, Maß- und Gewichtsabweichungen sowie Konstruktionsänderungen, die dem technischen Fortschritt dienen, vorbehalten. Abbildungen können Sonderausstattungen enthalten.